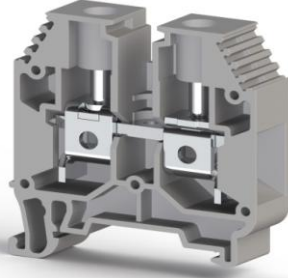


Klemsan®



AVK 16



Sipariş Bilgileri / Ordering Information	
Gri / Grey	304 160
Bej / Beige	304 169
Renk Kodları / Color Codes	
(Mavi / Blue ...1) - (Yeşil / Green ...2) - (Sarı / Yellow ...3) - (Kırmızı / Red ...4) - (Siyah / Black ...5) - (Beyaz / White ...6) - (Turuncu / Orange ...7)	
Teknik Veriler / Technical data	
Kat Sayısı / Number of levels	1
Bağlantı sayısı / Number of connections	2
İzolasyon malzemesi / Insulating material	PA
UL 94'e uygun yanmazlık sınıfı / Inflammability class according to UL 94	V2
Ambalaj Adeti / Packing Unit	50 pcs.
Maksimum yük akımı / Maximum load current	101 A (25 mm ² iletken kesit alanı) 101 A (with 25 mm ² conductor cross section)
Nominal darbe gerilimi / Rated surge voltage	8 Kv
Kirillik sınıfı / Pollution degree	3
Darbe gerilim kategorisi / Surge voltage category	III
İzolasyon malzeme grubu / Insulating material group	I
Standartta uygun bağlantı / Connection in acc. with standard	IEC 60947-7-1
Nominal akım IN / Nominal current IN	76 A (16 mm ² için) / 76 A (at 16 mm ²)
Nominal gerilim UN / Nominal voltage UN	750 V
Daimi Operasyon Sıcaklığı max. / Continuous Operating Temp. Max.	120 °C
Daimi Operasyon Sıcaklığı min. / Continuous Operating Temp. Min.	-55 °C
Boyutlar / Dimensions	
Genişlik / Width	12,00 mm
Uzunluk / Length	51,00 mm
Yükseklik MR 35x7,5 / Height MR 35x7,5	55,40 mm
Yükseklik MR 35x15 / Height MR 35x15	62,90 mm
Bağlantı Verileri / Connection data	
Bağlantı tipi / Connection method	Vidalı bağlantı / Screw connection
Tek damarlı min. iletken kesit alanı / Conductor cross section solid min.	2,5 mm ²
Tek damarlı maks. iletken kesit alanı / Conductor cross section solid max.	25 mm ²
İletken kesit alanı AWG/kcmil min. / Conductor cross section AWG/kcmil min.	14 AWG
İletken kesit alanı AWG/kcmil max. / Conductor cross section AWG/kcmil max.	4 AWG
Çok damarlı min. iletken kesit alanı / Conductor cross section stranded min.	4 mm ²
Çok damarlı maks. iletken kesit alanı / Conductor cross section stranded max.	25 mm ²
Çok damarlı min. iletken kesit alanı yüksekliği / Conductor cross section stranded sleeve min.	2,5 mm ²
Çok damarlı maks. iletken kesit alanı yüksekliği / Conductor cross section stranded sleeve max.	16 mm ²
Aynı kesitli 2 iletken, çok damarlı, plastik kılıflı ikiz yüksekliği, min. / 2 conductors with same cross section, stranded, TWIN ferrules with plastic sleeve, min.	1,5 mm ²
Aynı kesitli 2 iletken, çok damarlı, plastik kılıflı ikiz yüksekliği, maks. / 2 conductors with same cross section, stranded, TWIN ferrules with plastic sleeve, max.	10 mm ²
Minimum soyuma uzunluğu / Minimum stripping length	12 mm
Maksimum soyuma uzunluğu / Maximum stripping length	14 mm
İç silindirik gösterge / Internal cylindrical gage	B7
Sıkma torku, min / Tightening torque, min	1,2 Nm
Sıkma torku, maks. / Tightening torque max	2,0 Nm
Sertifikalar / Approvals	
CSA	
mm ² /AWG/kcmil	
Nominal current IN	
Nominal voltage UN	
cULus	
mm ² /AWG/kcmil	AWG 12-4
Nominal current IN	85 A
Nominal voltage UN	600 V
VDE	
mm ² /AWG/kcmil	16 mm ²
Nominal current IN	76 A
Nominal voltage UN	750 V
ATEX	
Nominal current IN	71A
Nominal voltage UN	630V

Aksesuar / Accessory			
	Tip / Type	Sipariş No Order No	Ad./Pcs.
Nihayet Plakası / End Plate			
	Gri / Grey	NPP / AVK 16	444 160
	Bej / Beige	NPP / AVK 16	444 169
Ayırma Plakası / Separator			
	Gri / Grey	APP / AVK 16	462 160
	Bej / Beige	APP / AVK 16	462 169
Durdurucu / End Block			
	Gri / Grey	KD 3	495 049
	Gri / Grey	KD 4	495 059
	Gri / Grey	KD 7	495 219
Montaj Rayları / Mounting Rails			
		MR 35x7,5 (1mt)	500 601
		MR 35x7,5 SLOTTED (1mt)	500 602
		MR 35x15 (1mt)	500 606
		MR 35x15 SLOTTED (1mt)	500 607
Üst Köprü / Cross Connection			
		UK 16/2 76A Max.	474 162
		UK 16/3 76A Max.	474 163
		UK 16/4 76A Max.	474 164
		UK 16/10 76A Max.	474 169
Test Fişi / Test Plug			
		TF Ø4	493 050
Test Kovanı / Test Socket			
		TSK 8 (Ø4)	490 080
İkaz Plakası / Warning Label			
		IP 2S	498 130
		IP 2	498 140
Markalama / Marking			
		DG 10/10	505 430
Tornavida / Screwdriver			
		IKT5 (1,0x5,5)	561 050