

Art.-Nr.: 142695

Datasheet



K'ELECTRIC GMBH | Carl-Benz-Str. 7 | D-95448 Bayreuth
Tel.: +49 921 151 26 78-0 | Fax: +49 921 151 26 78-20
office@k-electric-gmbh.de | www.k-electric-gmbh.de

NH-Fuse links Size 2, 300A

NH 2 (gL)-gG with voltage carrying grip lugs including combination indicator

- ✓ Live grip lugs
- ✓ Full-range fuse links (for cable and line protection)
- ✓ for general applications
- ✓ Selectivity
- ✓ NH fuse links are selective in a ratio of 1:1.6 of the rated currents with all fuse links that meet the following requirements:
 - ✓ • Operational class gG corresponds to IEC 60269-2, 60269-3
 - ✓ • Operational class gG corresponds to DIN VDE 0636 Part 2, 3

Weight: 0,610 / Stk, VPE: 3

approved acc. to

DIN VDE 0636-2, IEC 60269-2, IEC 60269

Elektrische Daten nach IEC

Betriebsklasse:	(gL) - gG
Baugrößen lt. Norm:	NH 2
Bemessungsspannungsbereich NH 000:	AC 500V / DC 440V
Stromstärke	300A
Power loss	20,6W

AC Bemessungsausschaltvermögen bei einer

Bemessungsspannung von AC 400V	100 kA
Bemessungsspannung von AC 500V	120 kA

DC Bemessungsausschaltvermögen bei einer

Bemessungsspannung von DC 250V	40 kA _{eff}
Bemessungsspannung von DC 400V	80 kA _{eff}
Bemessungsspannung von DC 440V	80 kA _{eff}

max. Bemessungsstrom DC in A bei einer Zeitkonstante < 20ms der NH-Sicherungseinsätze 500V (gL)-gG

bei DC 250V	400 A
bei DC 400V	355 A
bei DC 440V	160 A
Temperatur in °C	-5 bis + 40° C (Durchschnitt 35° C)

Mechanical Data

Material der Kontakte:	Kupfer, versilbert
------------------------	--------------------



Datasheet

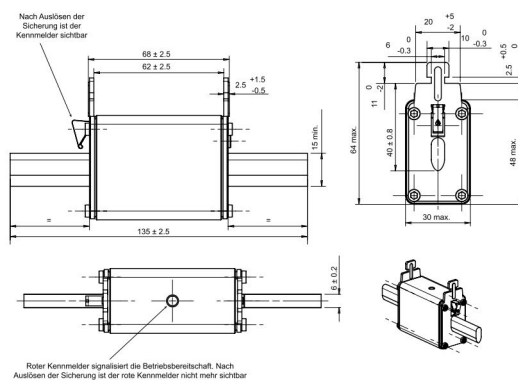


K'ELECTRIC GMBH | Carl-Benz-Str. 7 | D-95448 Bayreuth
Tel.: +49 921 151 26 78-0 | Fax: +49 921 151 26 78-20
office@k-electric-gmbh.de | www.k-electric-gmbh.de

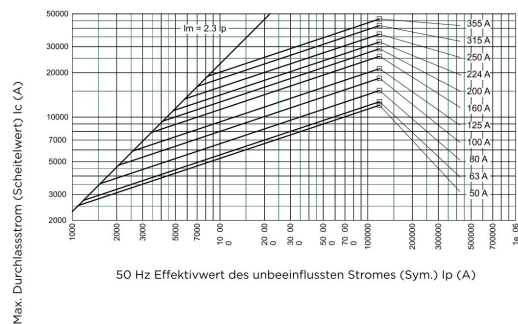
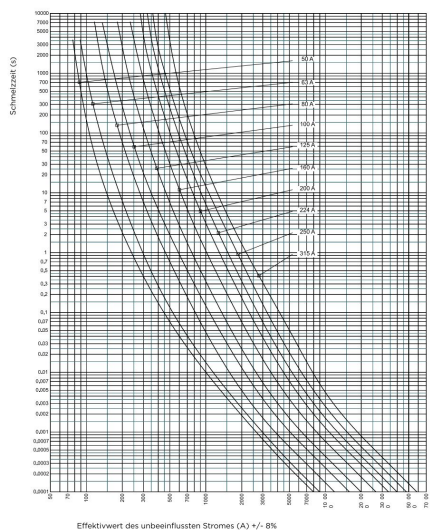
Material des (Sicherungs-) Körpers:

Keramik

Dimensions



Characteristic curves



Art.-Nr.: 142695

Datasheet



K'ELECTRIC GMBH | Carl-Benz-Str. 7 | D-95448 Bayreuth
Tel.: +49 921 151 26 78-0 | Fax: +49 921 151 26 78-20
office@k-electric-gmbh.de | www.k-electric-gmbh.de

