

# M.E.CHINT - DHC15A

## DHC15A - PROGRAMMERBAR ELEKTRONISK TIMER

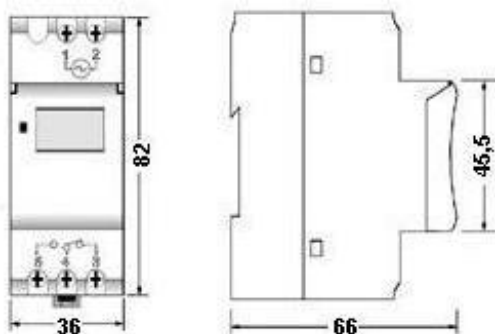
- DIN Installation.
- Avancerad förprogrammering en vecka innan.
- Senaste teknologin COMS quarz Micro-kontroll
- Upprening av program med 8 ON/OFF val.
- Exaktidsprogrammering.
- LCD uppvisar verklig tid timme/minut och ON/AUTO/OFF

### ■ Teknisk data

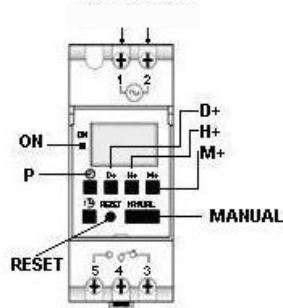
▪ Volt:	AC180-264V (50/60Hz)
▪ Avvikelse:	< 2 s/d (a 25°C)
▪ On/Off:	8 On/ 8 Off
▪ Minimum intervall:	1 minut
▪ Vikt:	Ca. 150g
▪ Display:	LCD

▪ Antal kretsar:	1c
▪ Kapacitet:	16A 250VAC
▪ Omgivningstemperatur:	-10 till 55°C
▪ Förvaringstemperatur:	-20 till 70°C
▪ Effektförbrukning:	5VA
▪ Backupbatteri:	150 timmar

### DIMENSION



### KOPPLING



### ■ Användarinstruktioner:

1. Första gången timern används, tryck på Power-knappen och låt batteriet ladda. Tryck sedan på **RESET** -knappen.
2. Timern är inställd på 24h visning. Om ni vill ändra till 12h visning, tryck på knappen under "**KLOCKAN**" och håll den inne i 5sek. Displayen visar då AM. Ändring tillbaka till 24h visning, tryck på knappen igen i 5sek.

### 3. Programmering:

Steg	Knapp	Programmering
1	Tryck <b>P</b>	Program 1 ON time (display 1 på)
2	Tryck <b>D+</b>	Val av veckodagar (för samma val varje dag behöver du ej trycka på denna knapp)
3	Tryck <b>H+/M+</b>	Ställ in timme och minut.
4	Tryck <b>P</b>	Program 1 OFF time, (display 1 av)
5	Tryck <b>D+</b>	Val av veckodagar (för samma val varje dag behöver du ej trycka på denna knapp)
6	Tryck <b>H+/M+</b>	För att ställa in timme och minut
7	Upprepa steg <b>2 och 6</b>	För att ställa in 2-8 ON/ OFF time
8**	Tryck " <b>KLOCKA</b> "	Avsluta

(\*\*) Om ni ej vill använda 8 programvalen, tryck **KLOCKA** till avslut.

- För att avbryta, tryck **MANUAL** , symbolen " --:-- " visas i displayen och bekräftar avbrytningen.

### 10st andra program:

(1.MO 2.TU 3.WE 4.TH 5.FR 6.SA 7.SU 8.MO TU WE TH FR 9.SA SU 10.MO TU WE TH FR SA SU)

### 4. Inställning av klocktid.

- (1) Tryck "**KLOCKA**" och "**D+**" samtidigt tills rätt datum visas.
- (2) Tryck "**KLOCKA**" och "**H+**" samtidigt tills rätt timme visas.
- (3) Tryck "**KLOCKA**" och "**M+**" samtidigt tills rätt minut visas.
- (4) Tryck "**MANUAL**" tills displayen visar ON AUTO eller AUTO OFF.

5. Om ni vill använda tidsbrytningen ON eller OFF, vänligen tryck på knappen "**MANUAL**" tills displayen visar "ON" eller "OFF"