

# Serie SpeedPRO - Bases y clavijas industriales IP67

## SpeedPRO range - Industrial Plugs and Sockets IP67

**Dimensiones y características constructivas / Dimensions and constructional features**

**Base de cuadro inclinada /**  
Angled Panel Socket



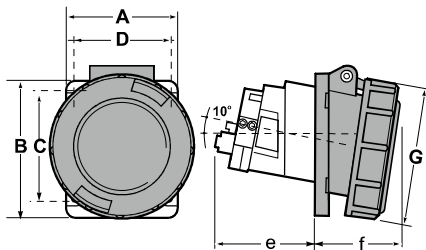
3P = 2P + T  
4P = 3P + T  
5P = 3P + T + N

<b>110V</b> 50/60Hz	<b>230V</b> 50/60Hz	<b>400V</b> 50/60Hz	<b>500V</b> 50/60Hz
------------------------	------------------------	------------------------	------------------------

Amp	Poles	Pack unit	Poles: 3P 4P 5P Hour P: 4h 4h 4h	Poles: 3P 4P 5P Hour P: 6h 9h 9h	Poles: 3P 4P 5P Hour P: 9h 6h 6h	Poles: 3P 4P 5P Hour P: 7h 7h 7h
<b>63</b>	3	10	<b>24137</b>	<b>24235</b>	<b>24336</b>	<b>24442</b>
	4	10	<b>24138</b>	<b>24236</b>	<b>24334</b>	<b>24437</b>
	5	10	<b>24141</b>	<b>24238</b>	<b>24335</b>	<b>24438</b>



Ref. / Item 24336



	<b>63A</b>		
<b>Polos / Poles</b>	<b>3</b>	<b>4</b>	<b>5</b>
<b>A</b>	85	85	85
<b>B</b>	100	100	100
<b>C</b>	72	72	72
<b>D</b>	72	72	72
<b>e</b>	83	83	83
<b>f</b>	58	58	58
<b>G</b>	110	110	110
<b>Tipo conexión / Connection type</b>	Conexión por tornillo / Screw terminals		
<b>Cable / Wire (mm<sup>2</sup>)</b>	6 - 16		
<b>Peso / Weight (g)</b>	441	497	545

**Características Técnicas / Technical Data**

<b>Tensión de utilización /</b> Operating Voltage	100...130V	200...250V	380...415V	480...500V	<b>Contacto piloto /</b> Pilot contact	Bajo demanda / <i>On demand</i>
<b>Grado de protección /</b> Protection degree	IP67 (IEC / EN 60529)				<b>Diámetro exterior del cable /</b> Cable exterior diameter	-
<b>Intensidad /</b> Intensity	63 A				<b>Material /</b> Material	Portaespagas / <i>Pins support</i> : PA6 Cuerpo / <i>Body</i> : ABS
<b>Frecuencia /</b> Frequency	50/60Hz				<b>Contactos /</b> Contacts	Latón / <i>Brass</i>
<b>Resistencia de aislamiento /</b> Insulation resistance	>10MΩ@500Vdc				<b>Temperatura funcionamiento /</b> Working temperature	-25°C / 40°C
<b>Rigidez dieléctrica /</b> Dielectric strength	2,5KV 60s				<b>Condiciones de humedad /</b> Humidity conditions	90% (40°C) / 100% (25°C)
<b>Hilo incandescente /</b> Glow wire	850°C partes soportan partes activas / 650°C otras partes <i>850°C live parts supports / 650°C other parts</i> IEC/EN 60695-2-10				<b>Resistencia de impacto /</b> Impact resistance	IK08 (IEC / EN 62262)
<b>Tipo de conexión /</b> Connection type	Terminales con tornillo Allen / <i>Allen socket head screws</i>				<b>Ensayo y norma bola /</b> Ball test and regulation	125°C partes soportan partes activas / 80°C otras partes <i>125°C parts support live parts / 80°C other parts</i> IEC / EN 60695-10-2

**Normativa / Regulations**

<b>Normativa aplicada /</b> Applied Standards	IEC/EN 60309-1, IEC/EN 60309-2 Low Voltage Directive 2014/35/UE
--	--