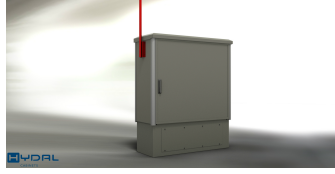


ALX 2000













Produktbeskrivelse

Hydal ALX 2000 er utviklet spesielt med tanke på å gi sensitiv elektronikk trygge og gode driftsbetingelser, selv om installasjonen skjer i krevende miljøer. Den dobbeltveggede konstruksjonen bidrar til å stabilisere driftstemperaturen i skapet. Videre gir denne konstruksjonen et kondensfritt miljø inne i skapet. Ved naturlig konveksjon luftes vegger, dører og tak uten at dette går på bekostning av beskyttelsen mot støv og fuktighet.

Dersom skapet plasseres i ekstreme forhold kan veggene i tillegg isoleres. Hydal er behjelpelig med å beregne både behov for å tilføre varme og kjøling i skap med krevende driftsbetingelser.

Brosjyre: [ALX 2000 brosjyre](#)

Teknisk

ALX 2000 er bygget med en ramme av kraftige aluminiumsprofiler. Denne konstruksjonen gjør at skapet har bestått krevende tester mht tung belastning, sjokk, vibrasjon og samtidig en unik fleksibilitet.

Dører, ytre sidevegger og yttertak er forbehandlet og lakkert med polyester pulverlakk. Standard farge er RAL 7032 Kiselgrå, men alle andre farger kan selvfølgelig leveres ved behov. Se forøvrig mer informasjon om forbehandling og lakkering på våre nettsider.

ALX 2000 kan leveres i alle størrelser fra BxHxD=400x400x230mm til 6000x2500x6000mm.

ALX 2000 er beskyttelsesgrad IP55 i standard utførelse. Som opsjon kan ALX 2000 leveres i IP66 utførelse.

ALX 2000 er testet og godkjent iht ETS 300 019 -2-4 og EN 62208.

Bruksområder

Velger du ALX 2000 vil du få et vedlikeholdsfritt produkt som vil ha meget lang levetid i et hvilket som helst klimatisk miljø. Dette gir lav levetidskostnad for prosjektet og du vil dermed kunne konsentrere deg om det installerte og kritiske utstyret.

Fra mange prosjekter har Hydal erfaring med å levere nøkkelferdige løsninger. I tett samarbeid med våre kunder kan vi levere bl.a følgende:

- Kjøling og klimatisering, varmeelementer, vifter, air condition, varmevekslere etc

- Elektrisk installasjon, strømforsyninger, batterier, fordelinger, lys, dørbrytere etc
- Kabelgjennomføringer av ulike varianter
- 19" eller ETSI racks, monteringsdetaljer, hyller, inndelinger etc.

Eksempler på bruksområder:

Telekommunikasjon, Signalanlegg, Veilysskap, Tennskap, Basestasjoner, Tunnelskap,
Nødskap/Nødstasjoner, FFTH-skap, Nodeskap, Batteriskap